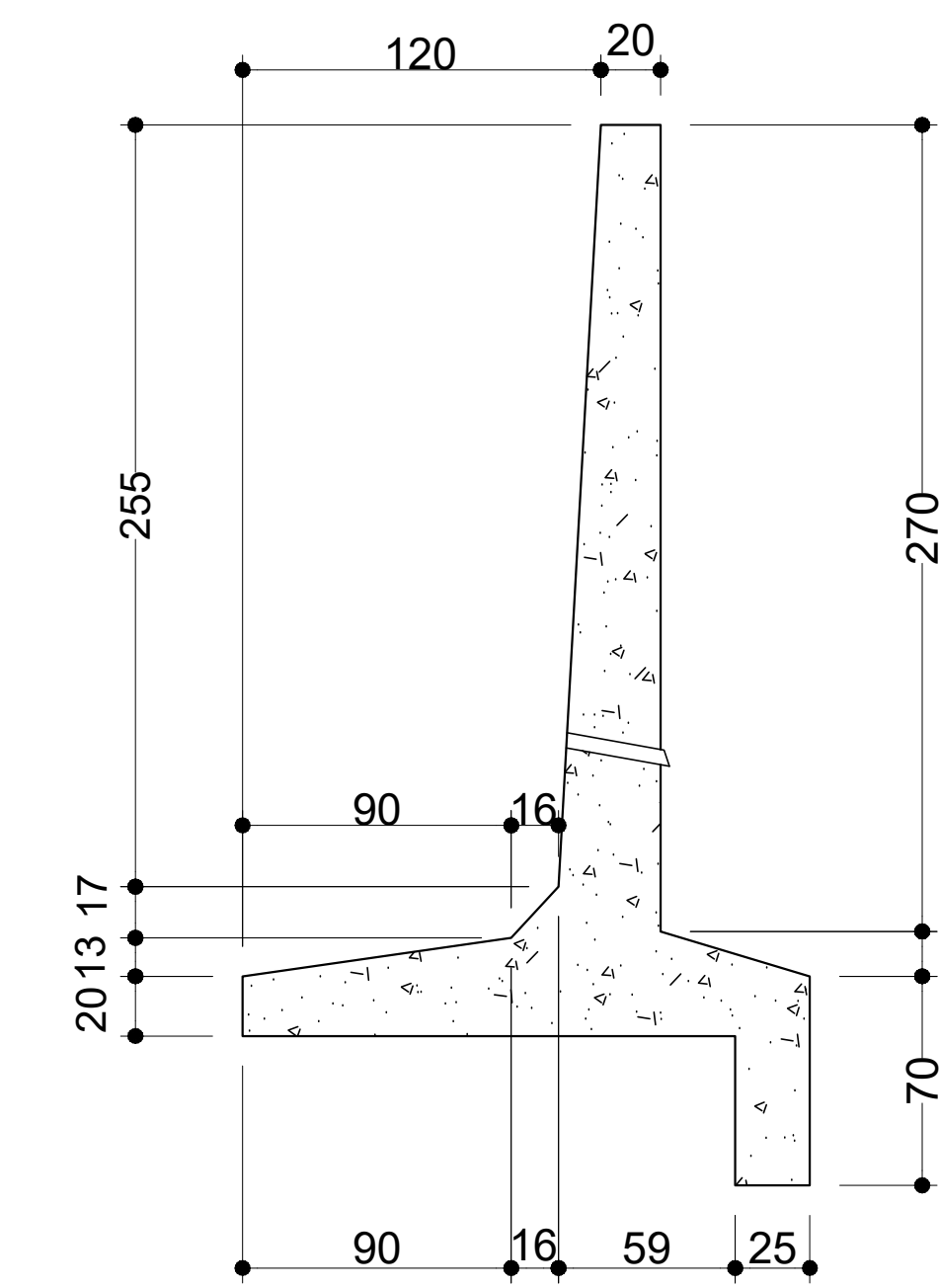
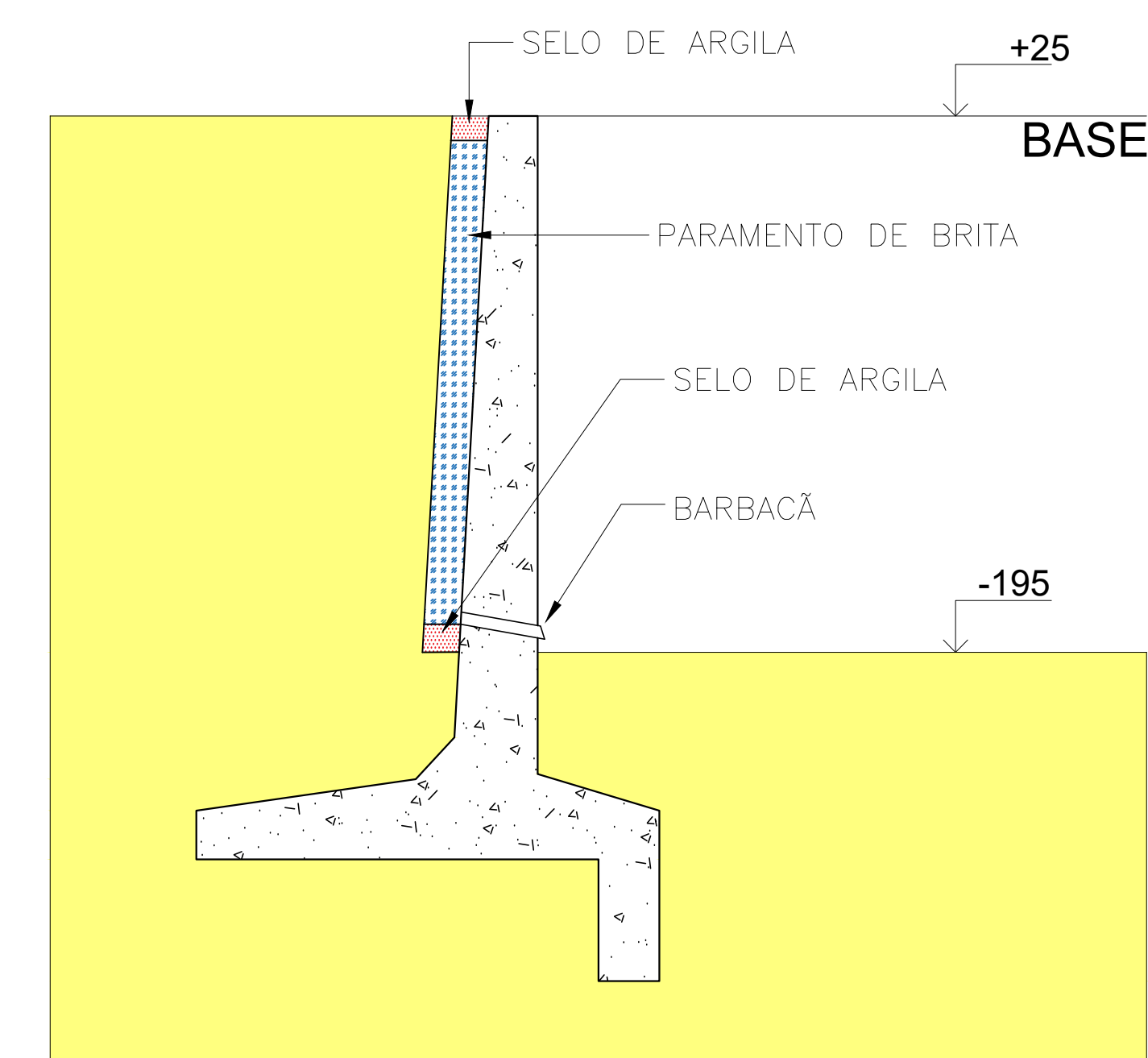


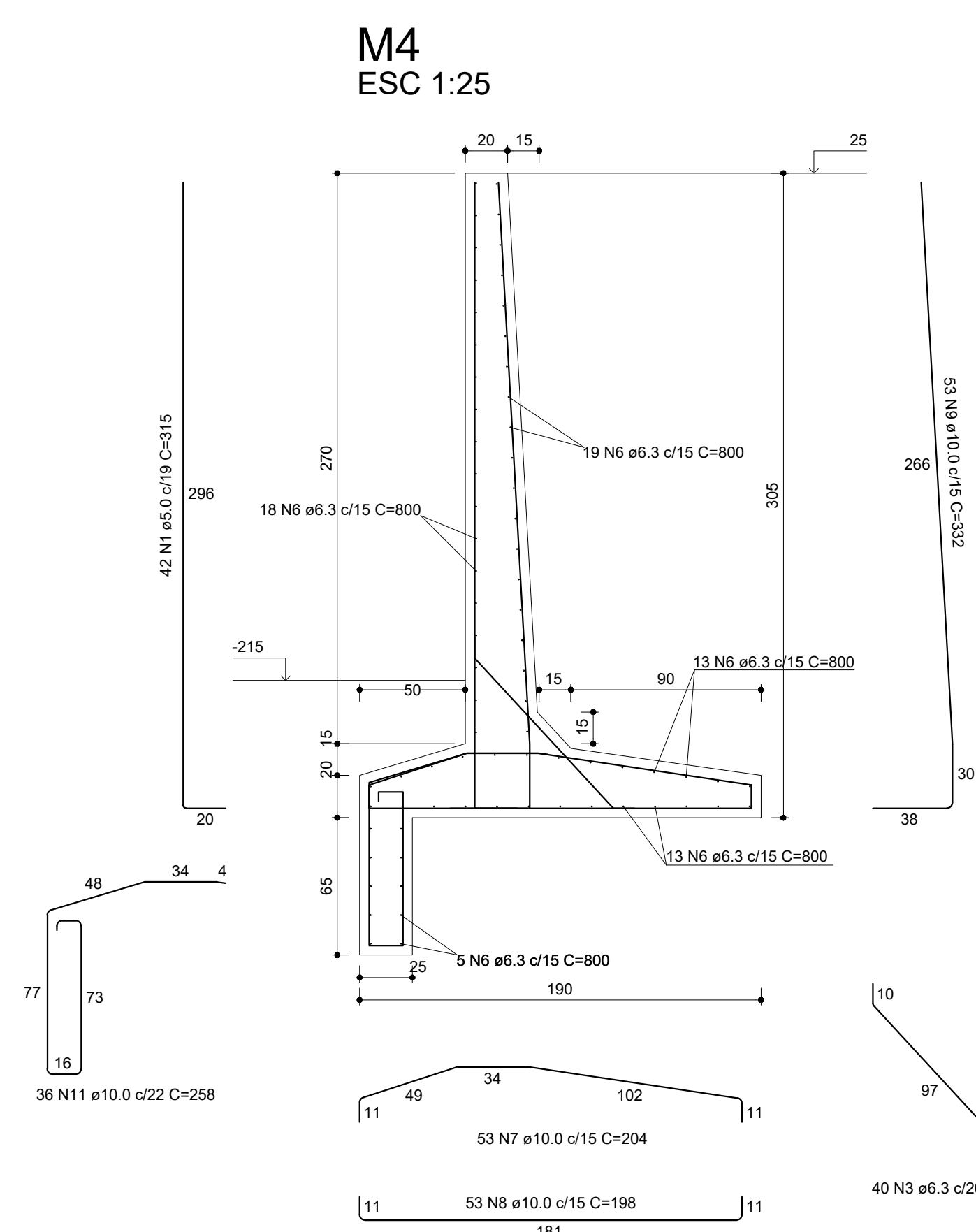
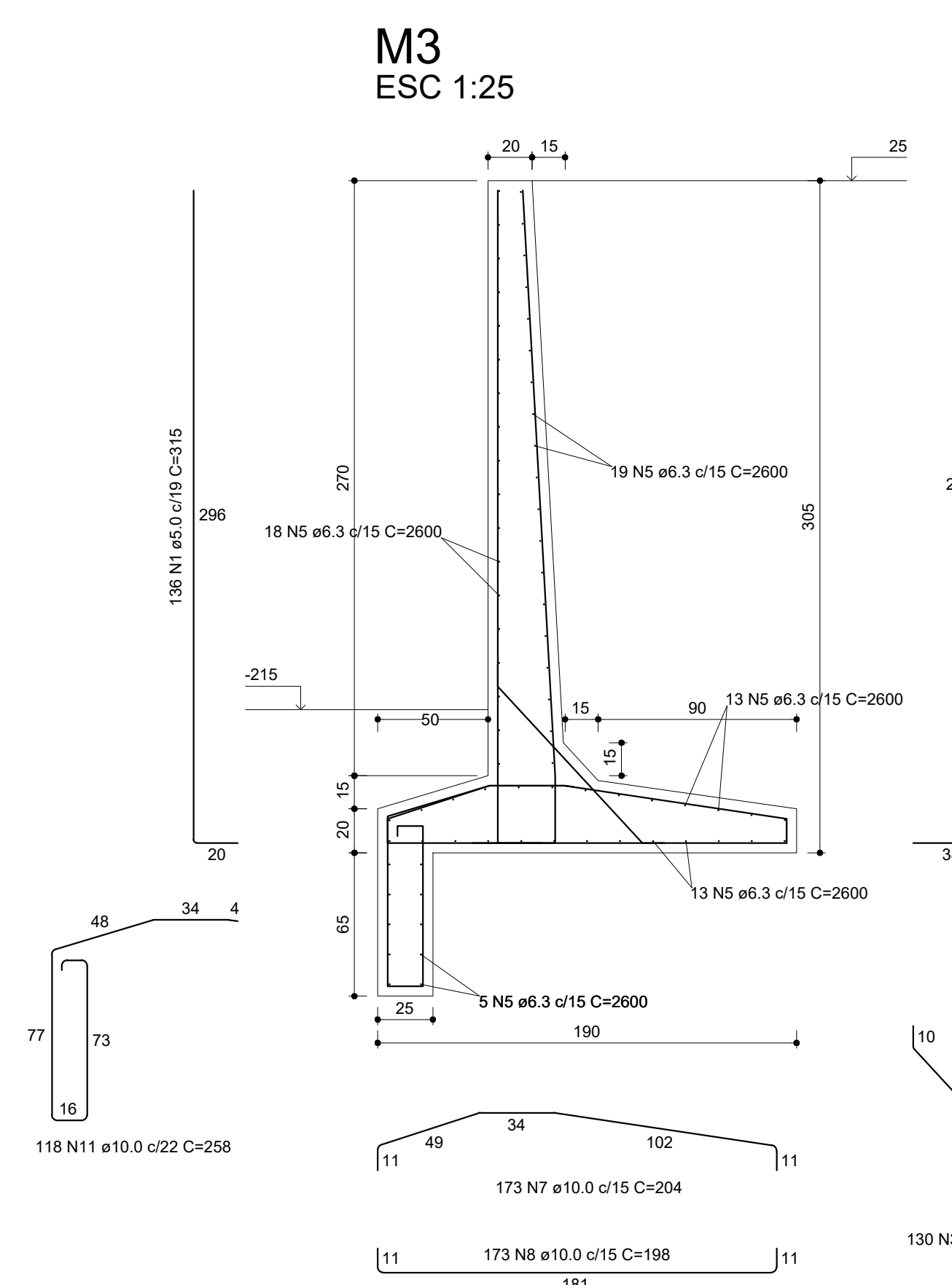
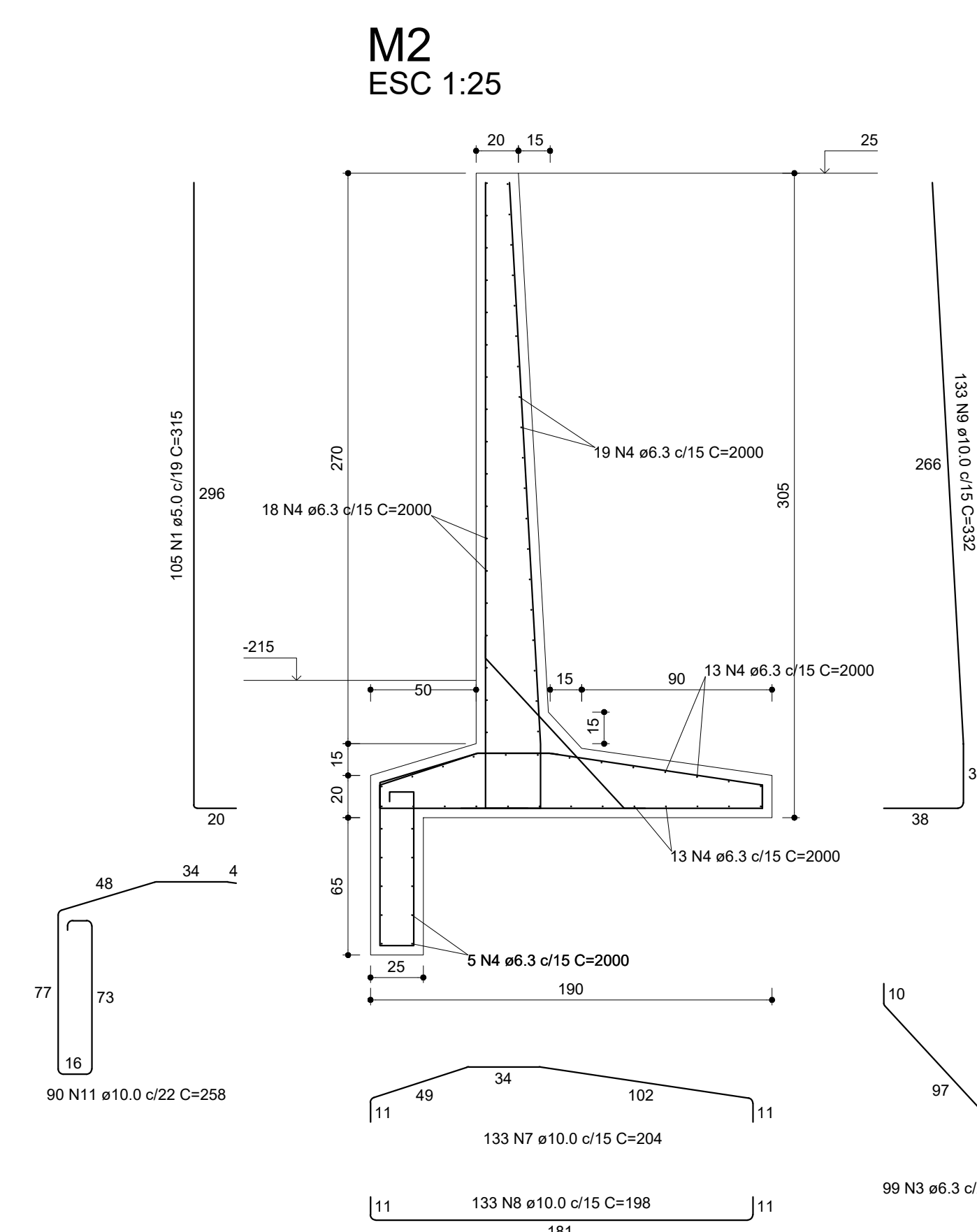
PLANTA DE LOCAÇÃO DOS MUROS  
Esc: 1:50



Planta de forma  
Esc: 1:25



Corte A-A  
Esc: 1:25



RELAÇÃO DO AÇO

AÇO	N	DIAM (mm)	QUANT	C.UNIT (cm)	C.TOTAL (cm)
CA60	1	5.0	283	315	89145
CA50	2	6.3	73	2000	146000
	3	6.3	269	116	31204
	4	6.3	73	2600	189800
	5	6.3	73	800	58400
	6	10.0	359	204	73236
	7	10.0	359	198	71082
	8	10.0	359	332	119188
	9	10.0	244	258	62952

RESUMO DO AÇO

AÇO	DIAM (mm)	C.TOTAL (m)	PESO + 10% (kg)
CA50	6.3	4254	1145.1
CA60	10.0	3264.6	2214
		891.5	151.1

PESO TOTAL (kg)

CA50	3359.1
CA60	151.1

Volume de concreto (C-25) = 79.11 m³

Área de forma = 578.80 m²

- NOTAS GERAIS
- COTAS EM M, NÍVEIS EM CM, BITOLAS DAS ARM. EM MM
  - CONCRETO MAGRO Fck 10MPa
  - CONFERIR TODAS AS MEDIDAS NA OBRA EM FUNÇÃO DOS EIXOS DE REFERÊNCIA EXISTENTES.
  - PARA A BOM EXECUÇÃO DA ESTRUTURA CONSULTE SEMPRE TODOS OS PROJETOS, VERIFICANDO AS MEDIDAS E INTERFERÊNCIAS NA OBRA.
  - É DE RESPONSABILIDADE DOS EXECUTORES SEGUIR AS NORMAS VIGENTES PARA UMA EXECUÇÃO ADEQUADA, GARANTINDO O PERFEITO FUNCIONAMENTO E ESTABILIDADES DOS SISTEMAS PROJETADOS.
  - OS QUANTITATIVOS APRESENTADOS NO PROJETO SÃO APENAS INDICATIVOS, SENDO RESPONSABILIDADE DOS FORNECEDORES OU ORÇAMENTALISTAS A SUA VERIFICAÇÃO.
  - PARA EXECUTAR FURAÇÕES QUE NÃO ESTEJAM PREVISTAS CONSULTAR O PROJETISTA.
- NOTAS PARA ESTRUTURA DE CONCRETO ARMADO
- PARA REALIZAÇÃO DESTA OBRA OS SEGUINTES ÍTEMS FORMAM CONSIDERADOS E DEVEM SER RESPEITADOS:
  - NORMAS DE REFERÊNCIA:  
NBR 6118 - PROJETO DE ESTRUTURAS DE CONCRETO;  
NBR 6120 - CARGAS PARA O CÁLCULO DE ESTRUTURAS DE EDIFICAÇÕES;  
NBR 6122 - PROJETO E EXECUÇÃO DE FUNDAÇÕES;  
NBR 6123 - FORÇAS DEVIDAS AO VENTO EM EDIFICAÇÕES;  
NBR 8953 - CONCRETO PARA FINS ESTRUTURAIS;  
NBR 12053 - PREPARO, CONTROLE E RECEBIMENTO DO CONCRETO.
  - CLASSE DE AGRESSIVIDADE AMBIENTAL:  
DE ACORDO COM NBR 6118 - ITEM 6.4.2 - TABELA 6.1  
CLASSE II (MODERADA - URBANA)
  - RELAÇÃO ÁGUA/CEMENTO EM MASSA (a/c)  
DE ACORDO COM NBR 6118 - ITEM 7.4.2 - TABELA 7.1  
A/C = 0,35
  - SLUMP 80mm +/- 20mm
  - UTILIZAR PREFERENCIALMENTE AGREGADOS BRITA 1 E BRITA 2
  - CLASSE DO CONCRETO DE ACORDO COM NBR 6118 - ITEM 7.4.2 - TABELA 7.1  
ESTRUTURAS MOLDADAS IN LOCO: CONCRETO CLASSE C25 - Fck 25MPa
  - COBRIMENTO DAS ARMADURAS:  
DE ACORDO COM NBR 6118 - ITEM 7.4.7.6 - TABELA 7.2  
GERAL - 3,0 cm, ELEMENTOS EM CONTATO COM O SOLO - 4,0cm
  - LIMITES PARA FISURGAÇÃO E PROTEÇÃO DAS ARMADURAS  
DE ACORDO COM NBR 6118 - ITEM 13.4.2 - TABELA 13.3  
ELS - W - Wk = 0,3 mm
  - CATEGORIA DO AÇO  
CA - 50, CA - 60  
fyk = 500 MPa, 600 MPa
  - OBEDECER OS DIÂMETROS DOS PINOS DE DOBRAMENTO ESPECIFICADOS NA NBR 6118-TAB. 9.1
  - AS BARRAS DE ARMADURAS ESTÃO DESENHADAS EM SEUS TRECHOS RETOS SEM DESCONTOS DEVIDO A DOBRAMENTOS, O CORTE E DOBRA DAS ARMADURAS E DE RESPONSABILIDADE DO EXECUTOR.
  - OBRIGATORIO O USO DE ESPAÇADORES PLÁSTICOS OU DE CONCRETO PARA GARANTIR OS COBRIMENTOS
  - UTILIZAR PREFERENCIALMENTE CIMENTO CP-III, POR RAZÕES AMBIENTAIS
  - O CONCRETO DEVE SER LANÇADO DE UMA ALTURA MÁXIMA DE 2m, ADOTANDO-SE TUBO TREMONHA
  - NÃO VIBRAR EXCESSIVAMENTE O CONCRETO, DE MODO A EVITAR A SEGREGAÇÃO DOS AGREGADOS
  - EVITAR APOIAR O VIBRADOR NAS ARMADURAS

Projeto INSTITUCIONAL - MURO DE CONTENÇÃO EM CONCRETO ARMADO

Proprietário: INSTITUTO FEDERAL DE MATO GROSSO - IFMT      OFICINA: 10.784.762/0004-01

Local: CAMPUS BELA VISTA      Nº Fone: Celular:

Projeto: CONTENÇÃO      Assunto: PLANTA DE LOCAÇÃO / DET. ARMADURA / FORMA

Autores do Projeto:      Resp. Técnico:

Jamir Silva Sampaio  
Engenheiro Civil - CREA 12005929-6



# Documento Digitalizado Público

## Projeto - Muro de Arrimo - BLoco N

**Assunto:** Projeto - Muro de Arrimo - BLoco N  
**Assinado por:** Rodolfo Sarat  
**Tipo do Documento:** Projeto  
**Situação:** Finalizado  
**Nível de Acesso:** Público  
**Tipo do Conferência:** Cópia Simples

Documento assinado eletronicamente por:

- **Rodolfo de Oliveira Sarat, CHEFE - CD0004 - BLV-DAF**, em 28/03/2023 15:46:53.

Este documento foi armazenado no SUAP em 28/03/2023. Para comprovar sua integridade, faça a leitura do QRCode ao lado ou acesse <https://suap.ifmt.edu.br/verificar-documento-externo/> e forneça os dados abaixo:

**Código Verificador:** 459968

**Código de Autenticação:** a43900d0a3

